

## Software ShinyItemAnalysis

### Fáze vývoje technologie

#### Fáze 4

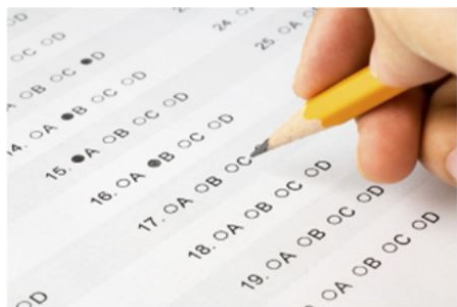
#### Přechod od prototypu ke konečné, zcela funkční podobě.

V této fázi je již prototyp zcela otestován, případně je technologie certifikována a je připravena k masovému nasazení.

### Status IP ochrany

### Strategie pro hledání partnera

#### Spolupráce



### Instituce

**Ústav informatiky AV ČR, v.v.i.**

### Vlastník

**doc. RNDr. Patrícia Martinková,  
Ph.D.**

### Motivace

Podstatným krokem vývoje znalostních a psychologických testů je získání důkazů o jejich spolehlivosti, validitě a dobrém fungování jednotlivých položek. V pedagogické praxi jsou dobré psychometrické vlastnosti esenciální pro selektivní testování: funkční přijímací testy jsou základem dobrého výběru uchazečů. Jsou ale důležité také pro formativní testování v rámci běžné výuky: nepřiměřené, nefunkční nebo neférové testy mohou zeslabit studentův zájem o daný obor, nebo jej odradit od studia. V ČR nejsou validizační studie testů tak rozšířené jako v jiných zemích, školy však postupně věnují svým přijímacím zkouškám i běžným formativním testům větší pozornost. SIA nabízí komplexní vyhodnocování výsledků znalostních testů. Ať již přijímacích, průběžných či závěrečných.

### Popis

1) SIA se více specializuje na analýzu testů a položek než obecný statistický software, jako je SPSS, Stata nebo JASP. Zároveň je oproti komerčnímu psychometrickému softwaru volně. 2) Nástroj umožňuje rychlé vyhodnocení výsledků vzdělávacích testů včetně podrobné analýzy meziskupinových rozdílů, např. dle genderu, třídy, školy, či typu školy.

### Komerční využití

Komerční využití je připravováno. Zvažovány jsou zejména hybridní modely: - Open-Core: Adaptivní testování, integrace s LMS, vícejazyčné ovládací panely - Freemium SaaS: kombinace bezplatné verze s různými plány předplatného (např. větší datové soubory, týmový přístup, pokročilé vizualizace) - Tvorba modulů na zakázku: bylo již úspěšně otestováno při spolupráci s CERMAT při tvorbě modulů pro komplexní analýzu dat z maturitních a přijímacích testů (<https://edutest.cs.cas.cz/>) v rámci projektu TAČR ÉTA - Poradenství a podpora: Nabídka placených služeb: vlastní nasazení, psychometrické poradenství, školení